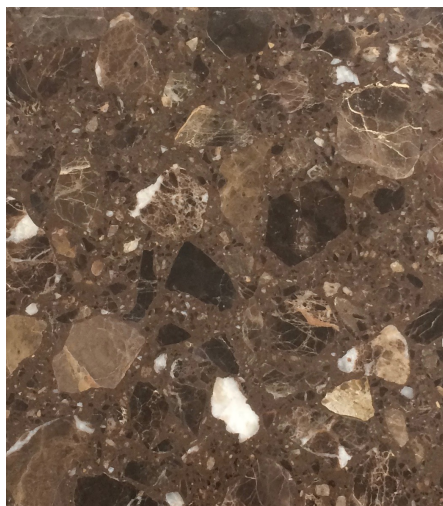


**FICHA TÉCNICA DE PRODUTO | PRODUCT'S TECHNICAL DATA SHEET**

 Figura Meramente Indicativa | Picture Merely Indicative  
 Granulometria Máxima | Maximum Granulometry: 60 mm

**Nome | Name:** **IMPERADOR**  
**Coleção | Collection:** Original  
**Aplicações | Applications:** Revestimentos de pavimentos, fachadas e paredes.  
 Floors, facades and wall cladding.

**Descrição do Produto | Product Description:**  
 Mármore compacto constituído por mármore, carbonato de cálcio e resina poliéster.  
 Engineered marble produced with marble, calcium carbonate and polyester resin.

**Quantidade Mínima para Encomenda | Minimum Order Quantity:** NÃO | NO

	Dimensões   Dimensions	Espessura   Thickness
Ladrilho   Tiles:	300 x 300, 600 x 300, 600 x 600 mm	12, 20 mm
	Outras dimensões mediante pedido   Other dimensions on request	
Chapa   Slabs:	1 830 x 1 230 mm	12, 20, 30 mm
	Outras espessuras mediante pedido   Other thicknesses on request	

Acabamentos   Finishes		Polido Polished	Amaciado Honed	Envelhecido Aged	Acetinado* Satin	Bujardado* Bush-Hammered	Mate Matt	Areado* Sandy
Interior		✓	✓	✓	✓	✓	**	✓
Exterior		X	X	X	✓	✓	**	✓
Resistência ao Escorregamento (Seco   Húmido) Slip Resistance (Dry   Wet)	PTV EN 14231	≤75 ≤10	≤67 ≤20	≤67 ≤15	≤70 ≤44	≤91 ≤81	**	≤64 ≤60
Informação Adicional Additional Information		-						

\* Acetinado, Areado e Bujardado apenas em espessuras superiores a 20 mm | Satin, Sandy, and Bush-Hammered only in thicknesses over 20 mm

\*\* Informação mediante pedido | Information on request

Características Técnicas   Technical Characteristics	Norma   Standard	Resultado   Value	Classe   Class
Massa Volúmica Aparente   Density	EN 14617-1	2455 - 2490 kg/m <sup>3</sup>	n.a.
Absorção de Água   Water Absorption	EN 14617-1	0.51 - 0.70 %	W2 <sup>(1)</sup>
Resistência à Flexão   Flexural Strength	EN 14617-2	15.0 - 19.4 MPa	F2 <sup>(2)</sup>
Resistência ao Desgaste   Abrasion Resistance	EN 14617-4	≤ 34.8 mm	A2 <sup>(3)</sup>
Dureza Mohs   Mohs Hardness	EN 101	3 - 4 Mohs	n.a.
Resistência ao Choque   Impact Resistance	EN 14617-9	1.8 J (12 mm) 2.3 J (20 mm)	n.a.
Resistência Química   Chemical Resistance	EN 14617-10	Ácido   acid <60% Base   alkali > 80%	C1 <sup>(4)</sup> C4
Reação ao Fogo   Reaction to Fire	EN 13501-1	n.a.	A2 <sub>FL</sub> - S1 - d0
Condutibilidade Térmica   Thermal Conductivity	ASTM C518 ASTM E 1530	1.901 W/m.K	n.a.
Coefficiente de Dilatação Térmica Linear Linear Thermal Expansion Coefficient	EN 14617-11	9.7 - 12.0 x 10 <sup>-6</sup> °C <sup>-1</sup>	n.a.
Resistência à Compressão   Compressive Strength	EN 14617-15	100 - 120 MPa	n.a.

<sup>(1)</sup>(W2): 2.0 ≥ W2 > 0.5; <sup>(2)</sup>(F2): 12.0 ≤ F2 < 25.0; <sup>(3)</sup>(A2): 36.5 ≥ A2 > 33.0; <sup>(4)</sup>(C1): Mantém abaixo de 60% de brilho após 8h de ataque ácido | Keeps below 60% of the reference reflection value after 8h of acid attack; (C4): Mantém pelo menos 80% do brilho após 8h de ataque básico | Keeps at least 80% of the reference reflection value after 8h of alkali attack;  
 n.a.: não aplicável | not applicable

